

# CGM -1500CU



SERIE 4

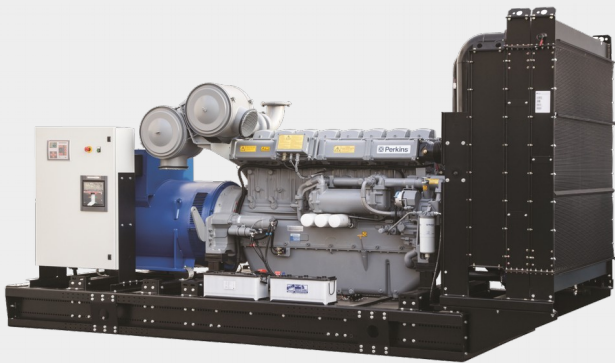


POTENZA IN CONTINUO PRIME POWER PUISSANCE EN CONTINUU		POTENZA DI EMERGENZA STAND-BY POWER PUISSANCE DE STAND-BY	
kVA	kW	kVA	kW
<b>1500</b>	<b>1200</b>	<b>1650</b>	<b>1320</b>

CONDIZIONI AMBIENTALI ENVIRONMENTAL CONDITIONS CONDITIONS ENVIRONNEMENTALES	
Temperatura – Temperature – Température	40° C
Altitudine – Height – Altitude	1000 mslm
Umidità – Humidity – Humidité	60,00%

AGG. FEB 2018

## OPEN VERSION



DIMENSIONI DIMENSIONS			PESO WEIGHT POIDS
L [mm]	W [mm]	H [mm]	kg
5000	2100	2600	12300

## SOUNDPROOF VERSION



PESO WEIGHT POIDS	DIMENSIONI DIMENSIONS		
kg	L [mm]	W [mm]	H [mm]
17800	CT 40' HC		

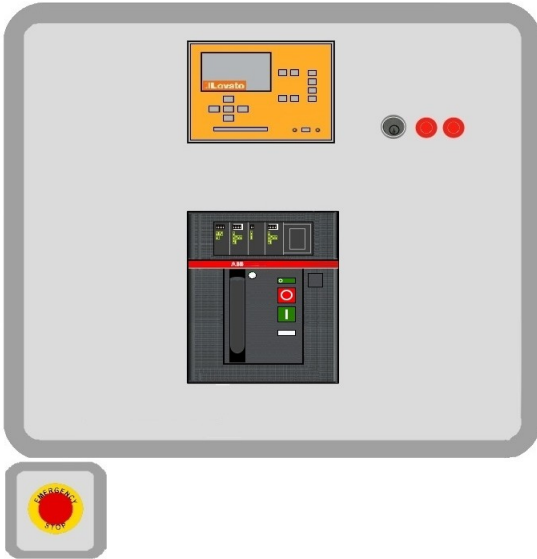
Le immagini sono puramente a titolo dimostrativo  
The images are only for demonstration purposes  
Cettes images sont utilisées uniquement à des fins de démonstration



**DATI TECNICI**  
*TECHNICAL DETAILS*  
CARACTERISTIQUES TECHNIQUES

ELECTRICAL DATA	<b>Tipo di sistema</b> – <i>System type</i> – Type de système	3F+N	~
	<b>Frequenza</b> – <i>Frequency</i> – Fréquence	50	Hz
	<b>Tensione</b> – <i>Voltage</i> – Tension	400 + N	V
	<b>Amperaggio nominale</b> – <i>Ampere rating</i> – Ampérage	2165	A
ENGINE DATA	<b>Motore</b> – <i>Engine</i> – Moteur	CUMMINS QSK50-G4	
	<b>Regolatore di giri</b> – <i>RPM governor</i> – Régulateur de tours	Elettronico – <i>Electronic</i> – Électronique	
	<b>Precisione della regolazione</b> – <i>Governor precision</i> – Précision régulateur	1	%
	<b>Normativa emissioni</b> – <i>Engine emissions standards</i> – Normes d'émissions rencontrées	EU Not necessary	
	<b>Potenza motore</b> – <i>Engine power</i> – Puissance du moteur	1735 (1294)	Hp (kW)
	<b>Giri/mn</b> – <i>Rpm</i> – Tours/min	1500	rpm
	<b>N. cilindri</b> – <i>Nr. of cylinders</i> – N. cylindres	V16	
	<b>Aspirazione</b> – <i>Aspiration</i> – Aspiration	Turbocompressa - <i>Turbocharged</i> – Turbocompressé	
	<b>Raffreddamento</b> – <i>Cooling system</i> - Refroidissement	Acqua – <i>Water</i> – Eau	
	<b>Cilindrata</b> – <i>Displacement</i> – Déplacement	50300	cc
<b>Alessaggio x corsa</b> – <i>Bore x stroke</i> – Alésage x course	159 x 159	mm	
FUEL CONSUMPTION DATA	<b>Tipo di carburante</b> – <i>Fuel type</i> – Type de carburant	Diesel	
	<b>Consumo</b> – <i>Consumption</i> – Consommation @ 50%	183	Lt/h
	<b>Consumo</b> – <i>Consumption</i> – Consommation @ 75%	258	Lt/h
	<b>Consumo</b> – <i>Consumption</i> – Consommation @ 100%	338	Lt/h
	<b>Capacità serbatoio standard</b> – <i>Standard tank capacity</i> – Capacité du réservoir standard	400	Lt
	<b>Autonomia (serbatoio standard)</b> – <i>Autonomy (standard fuel tank)</i> – Autonomie (réservoir standard)	1,5	h
ALTERNATOR DATA	<b>Alternatore</b> – <i>Alternator</i> – Alternateur	MARELLI MOTORI / MECCALTE / STAMFORD	
	<b>Regolazione della tensione</b> – <i>Voltage regulation</i> – Régulation de la tension	AVR	
	<b>Precisione della tensione</b> – <i>Voltage precision</i> – Précision de la tension	1	%
	<b>N. di poli</b> – <i>Number of poles</i> – Nombre de pôles	4	
	<b>Tipo</b> – <i>Type</i> – Type	Senza spazzole – <i>Brushless</i> - Sans balais	
GENERAL DATA	<b>Rumorosità (G.E. silenziato)</b> – <i>Sound level (silenced gen set)</i> – Niveau sonore (G.E. silencieux)	70	dB(A) 7mt
	<b>Diametro scarico</b> – <i>Diameter exhaust</i> – Diamètre échappement	546	mm
	<b>Tensione sistema elettrico</b> – <i>Voltage</i> – Tension	24	V

**QUADRO ELETTRICO MANUALE**  
*ELECTRIC MANUAL PANEL*  
**PANNEAU ELECTRIQUE MANUEL**



**Centralina di controllo LOVATO ELECTRIC RGK800 con multimetro (voltmetro, amperometro, frequenzimetro, contaore e voltmetro batteria). Indicazione della percentuale di carburante residua. Display LCD retroillum. Centralina espandibile con moduli di comunicazione dedicati e moduli di espansione per incrementare la funzionalità.**

*LOVATO ELECTRIC RGK800 control unit with multimeter (voltmeter, ammeter, frequencymeter, hour counter and battery voltmeter). Fuel level percentage indicator. Backlit LCD display.*

*Control unit expandable with dedicated communication modules and expansion modules to increase functionality.*

*Unité de contrôle LOVATO ELECTRIC RGK800 avec multimètre (voltmètre, ampèremètre, fréquencemètre, compteur d'heures et batterie Voltmètre).*

*Indicateur de pourcentage de niveau de carburant. Écran LCD rétro-éclairé. Unité de contrôle extensible avec des modules de communication dédiés et modules d'extension pour augmenter la fonctionnalité.*

**Cassa in metallo IP44 – IP44 metal box – Boite en métal IP44**

**Fusibili di protezione - Protection fuses – Fusibles de protection**

**Pulsante d'emergenza – Emergency button – Bouton d'urgence**

**Selettore a chiave ON-OFF – ON-OFF key selector - Sélecteur ON-OFF à clé**

**Morsettiera di potenza – Power terminal – Borne de puissance**

**Interruttore magnetotermico di protezione 4P ABB Emax 2**

*4P ABB Emax 2 magnetothermal switch*

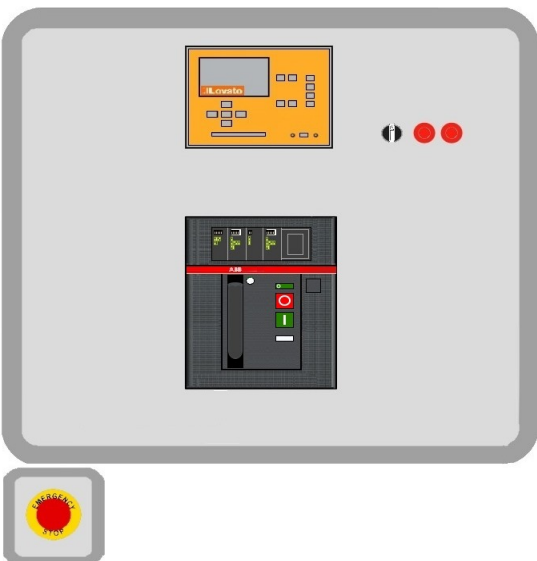
*Interrupteur magnétothermique 4P ABB Emax 2*

**Allarmi e misurazioni pressione olio e temperatura acqua**

*Oil pressure and water temperature alarms and measurements*

*Alarmes et mesures de pression d'huile et de température de l'eau*

**QUADRO DI AVVIO AUTOMATICO PER MANCANZA RETE**  
*AUTOMATIC MAINS FAILURE PANEL*  
**PANNEAU AUTOMATIQUE D'ECHEC DU RESEAU**



**Centralina di controllo LOVATO ELECTRIC RGK800 con multimetro (voltmetro, amperometro, frequenzimetro, contaore e voltmetro batteria). Funzione test periodico e funzione di monitoraggio della tensione di rete. Indicazione della percentuale di carburante residua. Display LCD retroillum. Centralina espandibile con moduli di comunicazione dedicati e moduli di espansione per incrementare la funzionalità.**

*LOVATO ELECTRIC RGK800 control unit with multimeter (voltmeter, ammeter, frequencymeter, hour counter and battery voltmeter) Periodical test function and mains management function.*

*Fuel level percentage indicator. Backlit LCD display.*

*Control unit expandable with dedicated communication modules and expansion modules to increase functionality.*

*Unité de contrôle LOVATO ELECTRIC RGK800 avec multimètre (voltmètre, ampèremètre, fréquencemètre, compteur d'heures et batterie Voltmètre). Fonction de test périodique et fonction de gestion du réseau.*

*Indicateur de pourcentage de niveau de carburant. Écran LCD rétro-éclairé. Unité de contrôle extensible avec des modules de communication dédiés et modules d'extension pour augmenter la fonctionnalité.*

**Cassa in metallo IP44 – IP44 metal box – Boite en métal IP44**

**Fusibili di protezione - Protection fuses – Fusibles de protection**

**Pulsante d'emergenza – Emergency button – Bouton d'urgence**

**Selettore ON-OFF - ON-OFF selector - Sélecteur ON-OFF**

**Caricabatterie 24V 10A – 24V 10A Battery charger – Chargeur de batterie 24V**

**Morsettiera di potenza – Power terminal – Borne de puissance**

**Interruttore magnetotermico di protezione 4P ABB Emax 2**

*4P ABB Emax 2 magnetothermal switch*

*Interrupteur magnétothermique 4P ABB Emax 2*

**Morsettiera di collegamento a quadro ATS separato**

*Terminal block for the connection of a separate ATS panel*

*Bornier pour la connexion d'un panneau de commutation automatique ATS*

**Allarmi e misurazioni pressione olio e temperatura acqua**

*Oil pressure and water temperature alarms and measurements*

*Alarmes et mesures de pression d'huile et de température de l'eau*

**CONTAINER 40" HC INSONORIZZATO DA ESTERNO**  
**SOUNDPROOF AND WEATHERPROOF CONTAINER 40" HC**  
**CONTENEUR 40" HC INSONORISEE ET ETANCHE**



**Struttura realizzata in lamiera di acciaio ad alta resistenza, sezione corrugata. Spessore minimo 2mm, corner block ISO1161.**  
**Pavimento in legno marino, rivestito di lamiera di acciaio a tenuta ermetica.**  
**Verniciatura a polveri epossidiche RAL5015.**

*High strength steel structure, corrugated section. Minimum thickness 2mm.*  
*Maritime wooden floor, covered with hermetic steel sheet.*  
*Corner block ISO1161. Painted with epoxy dust RAL5015.*  
*Structure en acier haute résistance, section ondulée.*  
*Épaisseur minimum 2mm. Bloc d'angle ISO1161.*  
*Plancher en bois maritime, recouvert de acier hermétique.*  
*Peint avec de la poudre époxy RAL5015.*

**Serbatoio interno realizzato in lamiera di acciaio, capacità di 400lt con bacino di contenimento perdita liquidi incluso. Galleggiante di livello elettrico per monitoraggio del livello carburante dalla centralina.**

*In-built, steel made fuel tank, 400lt sized, with drip tray.*  
*Electrical floater for fuel level monitoring from the control board.*  
*Réservoir de carburant construit en acier, 400lt, avec bac de récupération.*  
*Flotteur électrique pour la surveillance du niveau de carburant à partir du tableau de commande.*

**Coibentazione interna in pannelli di materiale fonoassorbente ad alto abbattimento acustico, in fibra di poliestere ad alta densità, rivestiti di pannelli in lamiera micro-forata.**

**Rumorosità residua 70dB(A) ±3 @ 7mt.**

**Resistenza al fuoco classificata EN13501-1 classe B.**  
*Internal coating with panels of high sound-absorbing material, made with high density polyester fiber, covered with micro-perforated steel panels.*  
*Residual noise 75dB (A) ± 3 @ 7mt.*  
*Fire resistance classified EN13501-1 class B.*

*Revêtement interne avec des panneaux de matériau à haute absorption acoustique, fait avec fibre de polyester à haute densité, couvertes de panneaux en acier micro-perforés.*  
*Bruit résiduel 75dB (A) ± 3 @ 7mt.*  
*Résistance au feu classée EN13501-1 classe B.*

**Massima accessibilità per manutenzioni ordinarie e straordinarie:**

- n.2 porte laterali a doppio battente con maniglia antipanico
  - n.1 portone doppio frontale con cariglioni
  - n.1 porta accesso vano quadro elettrico con oblò e maniglia antipanico (opt)
- Maximum accessibility for ordinary and extraordinary maintenance:*  
*-n.2 double-leaf doors with anti-panic handle*  
*-n.1 front double door with lock rod*  
*-n.1 door to access the electrical panel compartment with porthole and anti-panic handle (optional)*

*Accessibilité maximale pour l'entretien ordinaire et extraordinaire:*  
*-n.2 portes à deux vantaux avec poignée anti-panique*  
*-n.1 porte double avant avec tige de verrouillage*  
*-n.1 porte pour le compartiment électrique avec hublot et poignée anti-panique (optionnel)*

**Marmitta residenziale, grado di abbattimento sonoro 35dB(A).**

**Posizionamento interno al container ove possibile o esterno sul tetto.**  
*Muffler residential type, with 35dB(A) sound reduction.*  
*Installed internally the container when possible or externally on the roof.*  
*Silencieux de type résidentiel, réduction sonore 35 dB (A).*  
*Installé intérieurement le conteneur si possible ou extérieurement sur le toit.*

**Pulsante di emergenza e valvola di intercettazione carburante esterni.**  
**Flangia per uscita cavi di potenza.**

*Emergency button and external fuel shut-off valve.*  
*Flange for power cable output.*  
*Niche with hydraulic connections for the connection of an external fuel tank.*  
*Bouton d'urgence et vanne d'arrêt de carburant externe.*  
*Bride pour la sortie du câble d'alimentation.*  
*Niche avec connexions hydrauliques pour la connexion d'un réservoir ext.*

**Impianto di illuminazione interna a LED opzionale.**

*Optional LED interior lighting system.*  
*Système d'éclairage intérieur LED en option.*

**OPTIONAL PRINCIPALI**  
*MAIN OPTIONS*  
**OPTIONS PRINCIPALES**



**Quadro di commutazione automatica (ATS) da 2500A**  
*2500A automatic transfer switch (ATS)*  
Inverseur (ATS) de 2500A

**Serbatoio maggiorato 1050lt**  
*1050lt increased fuel tank*  
Réservoir optionnel 1050lt



**Preriscaldamento motore**  
*Engine preheating system*  
Prechaffage du moteur

**Kit travaso carburante**  
*Automatic fuel transfer kit*  
Kit de transfer carburant



**Protezione differenziale**  
*Residual current protection*  
Protection différentielle

**ALTRI OPTIONALS**  
*OTHER OPTIONS*  
**AUTRES OPTIONS**

**ELECTRIC PANEL**

- Kit prese distribuzione – *Power distribution socket set* – Jeu de prises supplémentaires
- Quadro di parallelo – *Synchronizing electric panel* – Tableau électrique de synchronisation
- Controllo remoto (GSM/3G/4G – Ethernet) – *Remote control (GSM/3G/4G – Ethernet)* – Commande à distance (GSM/3G/4G – Ethernet)
- Avvio/spegnimento con radiocomando – *Start/stop function via radio control* – Démarrage/arrêt via radio commande
- Sistema di controllo posizione GPS – *GPS control* – Contrôle GPS
- Staccabatteria – *Battery switch* – Interrupteur de batterie

**GENERAL**

- Alternatore di altra marca – *Further alternator brand* – Alternateur d'autre marque
- Raccordi rapidi per il collegamento a un serbatoio esterno con valvola tre vie - *Quick couplings for connecting an external tank with three way valve* - Accouplements rapides pour connecter un réservoir externe avec vanne à trois voies
- Cisterne da esterno, da interro e trasportabili - *Outdoor, underground and transportable tanks* - Réservoirs pour l'extérieure, souterrains et transportables
- Cabina di inferiore rumorosità – *Better noise reduction canopy* – Capotage encore plus silencieux
- Cabina con espulsione aria frontale – *Front hot air expulsion canopy* – Capotage avec expulsion d'air chaud avant
- Altre colorazioni – *Further colors* – Autres couleurs

Distributed by:

**C.G.M. Gruppi Elettrogeni s.r.l.**

Via decima strada, 3  
36071 Arzignano (VI) – Italy

Tel. 0039 0444 673712 674152 Fax. 0039 0444 675384

C.F. & P. IVA 02844720247 REA 279734

[www.cgmitalia.it](http://www.cgmitalia.it)

[info@cgmitalia.it](mailto:info@cgmitalia.it)

