

# EP24/100



AGG. 05/24

| POT. NOMINALE<br>NOMINAL POWER<br>PUISSANCE NOMINALE |             | CAPACITÀ DI ACCUMULO<br>STORAGE CAPACITY<br>CAPACITÉ DE STOCKAGE |
|--|-------------|--|
| kVA  | kW          | kWh  |
| <b>24</b>  | <b>19,2</b> | <b>103,6</b>   |

| CONDIZIONI AMBIENTALI<br>ENVIRONMENTAL CONDITIONS<br>CONDITIONS ENVIRONNEMENTALES |                    |
|---|--------------------|
| <b>Temperatura - Temperature - Température</b>                                    | <b>-10°/+40° C</b> |
| <b>Altitudine - Height - Altitude</b>   | <b>1000 mslm</b>   |
| <b>Umidità - Humidity - Humidité</b>  | <b>60%</b>         |

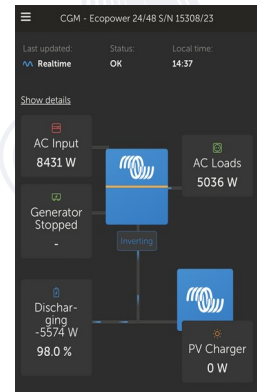
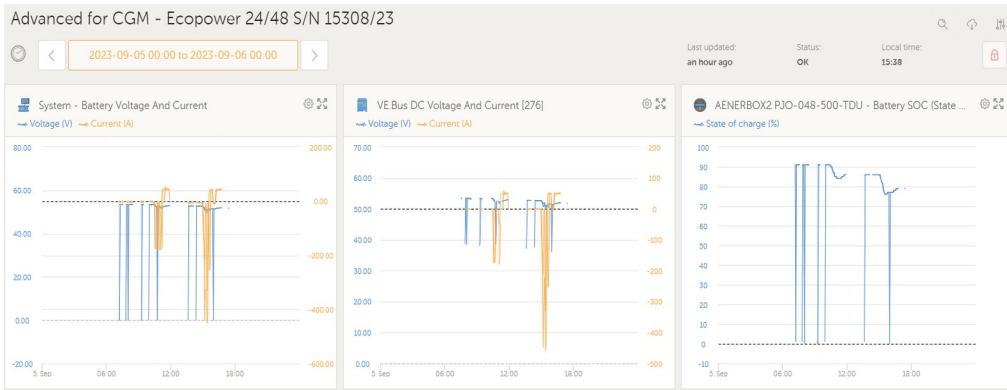


L'immagine è puramente a titolo dimostrativo  
The image is only for demonstration purposes  
Cette image est utilisée uniquement à des fins de démonstration

| PESO<br>WEIGHT<br>POIDS | DIMENSIONI - DIMENSIONS<br>DIMENSIONS |             |             |
|-------------------------|---------------------------------------|-------------|-------------|
| kg                      | L [mm]                                | W [mm]      | H [mm]      |
| <b>1066</b>             | <b>1650</b>                           | <b>1180</b> | <b>2050</b> |

## DATI TECNICI TECHNICAL DETAILS - CARACTÉRISTIQUES TECHNIQUES

|                 |  |                    |     |
|-----------------|--|--------------------|-----|
| ELECTRICAL DATA | <b>Tipo di sistema elettrico</b> – Electrical system type – Type de système électrique       | 3F+N               |     |
|                 | <b>Fattore di potenza</b> – Power factor – Facteur de puissance                              | 0,8                | φ   |
|                 | <b>Tensione</b> – Voltage – Tension  | 400                | V   |
|                 | <b>Frequenza</b> – Frequency – Fréquence   | 50                 | Hz  |
|                 | <b>Amperaggio di potenza continua</b> – PRP Ampere rating – Ampérage de puissance en continu | 34,6               | A   |
| BATTERY         | <b>Tipo</b> – Type – Type  | LiNMC              |     |
|                 | <b>Quantità</b> – Quantity – Quantité  | 2                  |     |
|                 | <b>Potenza</b> – Power – Puissance   | 24 kVA / 103,6 kWh |     |
|                 | <b>Cicli @ 90%</b> – Cycles @ 90% – Durée de vie utile @ 90%                                 | 6000               |     |
| RECHARGE TIME   | <b>20 – 90%</b>  | 2.45               | Hr  |
|                 | <b>20 – 100%</b>   | 3.10               | Hr  |
| INVERTER        | <b>Tipo</b> – Type – Type  | Inverter Victron   |     |
|                 | <b>Quantità</b> – Quantity – Quantité  | 3                  |     |
|                 | <b>Potenza</b> – Power – Puissance   | 8                  | kVA |



Tutti i dati presenti sono contenuti nelle schede tecniche originali del motore e dell'alternatore. Essi sono indicativi e possono essere modificati in qualsiasi momento e senza preavviso.  
All data can be found out in the original technical datasheet of the engine and the alternator. Values shown are nominal values, they can change in every moment and without warning.  
Toutes les données sont transcrites dans les fiches techniques du moteur et de l'alternateur. Les valeurs sont nominales et ils peuvent changer à tout moment et sans avertissement.

## QUADRO ELETTRICO ELECTRIC PANEL – PANNÉAU ELECTRIQUE



### IT

1. Display 7" touch e scheda di controllo
2. Voltmetro
3. Controllo isolamento lato AC
4. Controllo isolamento lato DC
5. Interruttori di protezione
6. Pulsante emergenza
7. Stop carica auto e avvio carica auto
8. Prese uscita monofasi
9. Presa carica auto elettrica
10. Prese uscita trifasi
11. Spina ingresso rete
12. Spina ingresso gruppo
13. Connettori MC4 per impianto fotovoltaico

### EN

1. 7" touchscreen display and control board
2. Voltmeter
3. Insulation monitoring of AC network
4. Insulation monitoring of DC network
5. Device circuit breakers
6. Emergency button
7. Stop car charging and start car charging
8. Single phase output sockets
9. Charging socket for the electric car
10. Three phase output sockets
11. Mains inlet plug
12. Generating set inlet plug
13. MC4 connectors for photovoltaic system

### FR

1. Écran tactile 7" et carte de controle
2. Voltmètre
3. Contrôle d'isolement sur le reseau AC
4. Contrôle, d'isolement sur le reseau DC
5. Disjoncteur de protection
6. Bouton d'alerte
7. Arrêter la charge de la voiture et démarrer la charge de la voiture
8. Prises de sortie monophasées
9. Prise pour recharger la voiture électrique
10. Prises de sortie triphasées
11. Prise d'entrée reseau
12. Prise d'entrée groupe
13. Connecteurs MC4 pour le système photovoltaïque

## CABINA DA ESTERNO OUTDOOR CANOPY – CAPOTAGE DE PROTECTION



|  |   |
|--|---|
| <p><b>Materiale del telaio autoportante</b><br/>Self-supporting frame material<br/>Matériau du cadre autoportant</p>                                     | <p><b>Lamiera di acciaio zincato, elettrosaldato, spessore minimo 1,5 mm</b><br/>Galvanized steel sheet, electro-welded, minimum thickness 1,5 mm<br/>Tôle d'acier galvanisé, électrosoudée, épaisseur minimum 1,5 mm</p> |
| <p><b>Materiale della cofanatura</b><br/>Canopy material<br/>Matériau du capotage</p>  | <p><b>Lamiera di acciaio zincata, elettrosaldato, spessore 1,5 mm</b><br/>Galvanized steel sheet, electro-welded, thickness between 1,5 mm<br/>Tôle d'acier galvanisé, électrosoudée, épaisseur entre 1,5 mm</p>          |
| <p><b>Verniciatura</b><br/>Painting<br/>Peinture</p>   | <p><b>Polvere di poliestere da esterno RAL5024 bucciato</b><br/>Polyester powder RAL5024 textured, outdoor-proof<br/>Poudre de polyester RAL5024 pour l'externe, avec effet à peau d'orange,</p>                          |
| <p><b>Aperture di accesso</b><br/>Access openings<br/>Ouvertures d'accès</p>   | <p><b>n.3 porte con serratura a chiave e lucchettabile</b><br/>n.3 doors with key padlockable lock<br/>n.3 portes avec serrure à clé verroivable</p>  |
| <p><b>Quadro elettrico</b><br/>Electric panel<br/>Panneau électrique</p>   | <p><b>Posizione frontale.</b><br/><b>Porta dedicata con serratura a chiave</b><br/>Front side position.<br/>Dedicated door with key lock<br/>Dans le côté frontal.<br/>Porte dédiée avec serrure à clé</p>                |
| <p><b>Aspirazione aria fresca ed espulsione aria calda</b><br/>Fresh air intake and hot air expulsion<br/>Prise d'air frais et expulsion d'air chaud</p> |   |
| <p><b>Sistema di sollevamento</b><br/>Lifting system<br/>Système de levage</p>   | <p><b>n.1 gancio piroettante</b><br/>n.1 pivoting hook<br/>n.1 crochet pivotant</p>   |
| <p><b>Piedi di appoggio</b><br/>Support feet<br/>Pieds de support</p>  | <p><b>Base rental</b><br/>Rental base<br/>Base rental</p>   |

Distributed by:

C.G.M. GRUPPI ELETTROGENI SRL  
Via Decima Strada, 3  
36071 Arzignano (VI) – Italy  
Tel. +39 0444 673712 / 674152 Fax. +39 0444 675384  
C.F. & P.IVA 02844720247 REA 279734  
Www.cgmitalia.it  
info@cgmitalia.it

